

Donnerstag, 20.12.2018

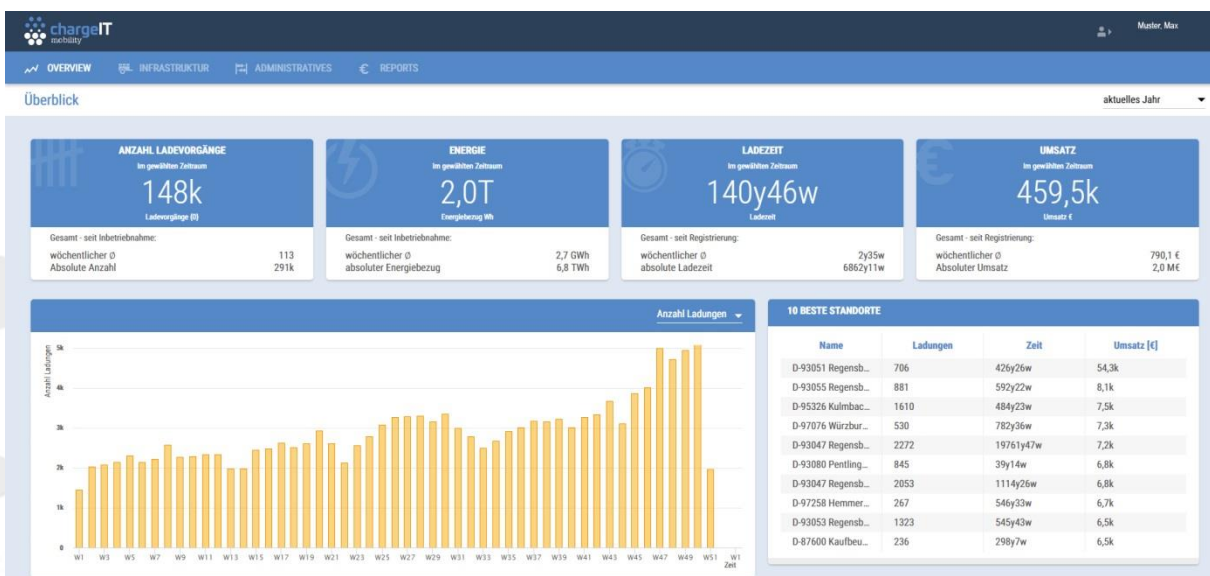
chargeIT macht Betreiber-Portal nutzerfreundlicher

Die Betreiber der Ladestationen erhalten jetzt ein noch leistungsstärkeres Tool zur Steuerung und Überwachung ihrer Ladepunkte: das webbasierte Betreiber-Portal von chargeIT bekommt ein nutzerfreundliches, responsives Design der neuesten Generation. Alle anderen Rollen des mandantenfähigen IT-Backends werden im Nachgang entsprechend angeglichen.

Das neue Betreiber-Portal bietet neben einem verbesserten Design mit „Icon-Elementen“ und einer neuen Nutzeroberfläche mit intuitiver Bedienung, auch eine bessere Performance. Ebenso ist das Portal nun auch für Mobilgeräte optimiert. Mit der erweiterten Ladepunktanalyse, Liveanzeige der Leistungswerte und ausführlichen Analysedaten, wie der abgegebenen Energie, Anzahl der Ladevorgänge und Nutzerstatistiken, bietet das Portal zusätzliche Features. Wer noch mehr möchte, kann die Option des virtuellen Ladeclusters für Lastmanagement-Erweiterungen hinzubuchen. Damit können Ladecluster definiert werden und eine Übersicht aller Ladesäulen mit den Daten im entsprechenden Cluster angezeigt werden. Die Auswertungen können so noch spezifischer vorgenommen und analysiert werden.

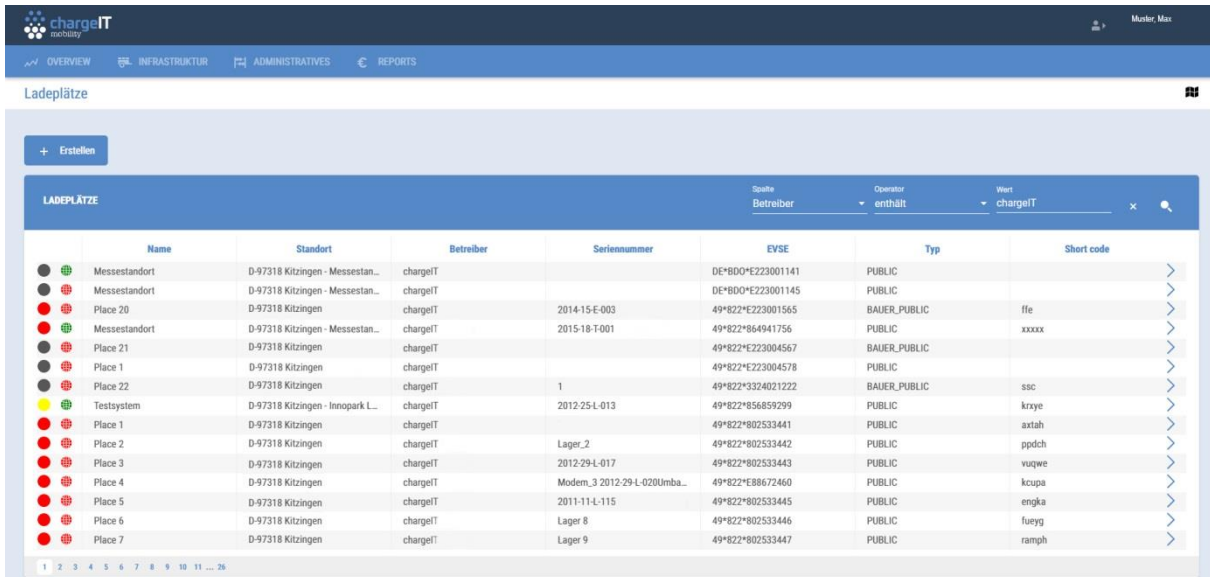
Die Pilotphase läuft bis Ende Januar. In dieser Zeit wird das Portal mit Hilfe des Feedbacks der Betreiber weiter optimiert. Wie üblich, entwickelt chargeIT somit, über den Weg mit ausgewählten Beta-Testern aus dem Kundenstamm, wieder sehr nah an den Bedürfnissen des Kunden. Der Roll-out für alle Betreiber wird, nach aktuellem Stand, im März stattfinden. Dann ist das neue Betreiber-Portal kostenfrei über eine Website erreichbar. Aktuelle Betreiber und Kunden der chargeIT können sich einfach mit ihren bestehenden Login-Daten im neuen Portal einloggen.

Im März 2019 wird das Betreiber-Portal umgestellt und ist unter der gewohnten URL erreichbar. Bis Q3/2019 läuft der Parallelbetrieb des aktuellen und neuen Portals. Sollte ein Betreiber vorerst mit dem aktuellen Portal weiterarbeiten möchten, kann er die notwendige URL ab März bei der chargeIT Service-Hotline anfragen.



1 Überblick im neuen Design des Betreiber-Portals

Donnerstag, 20.12.2018



	Name	Standort	Betreiber	Seriennummer	EVSE	Typ	Short code
●	Messestandort	D-97318 Kitzingen - Messestan...	chargeIT		DE*B00*E223001141	PUBLIC	
●	Messestandort	D-97318 Kitzingen - Messestan...	chargeIT		DE*B00*E223001145	PUBLIC	
●	Place 20	D-97318 Kitzingen	chargeIT	2014-15-E-003	49*822*E223001565	BAUER_PUBLIC	ffe
●	Messestandort	D-97318 Kitzingen - Messestan...	chargeIT	2015-18-T001	49*822*864941756	PUBLIC	xxxx
●	Place 21	D-97318 Kitzingen	chargeIT		49*822*E223004567	BAUER_PUBLIC	
●	Place 1	D-97318 Kitzingen	chargeIT		49*822*E223004578	PUBLIC	
●	Place 22	D-97318 Kitzingen	chargeIT	1	49*822*3324021222	BAUER_PUBLIC	ssc
●	Testsystem	D-97318 Kitzingen - Innopark L...	chargeIT	2012-25-L-013	49*822*856859299	PUBLIC	krxye
●	Place 1	D-97318 Kitzingen	chargeIT		49*822*802533441	PUBLIC	axtah
●	Place 2	D-97318 Kitzingen	chargeIT	Lager_2	49*822*802533442	PUBLIC	ppdch
●	Place 3	D-97318 Kitzingen	chargeIT	2012-29-L-017	49*822*802533443	PUBLIC	vuqwe
●	Place 4	D-97318 Kitzingen	chargeIT	Modem_3 2012-29-L-020Umba...	49*822*E88672460	PUBLIC	kcupa
●	Place 5	D-97318 Kitzingen	chargeIT	2011-11-L-115	49*822*802533445	PUBLIC	engka
●	Place 6	D-97318 Kitzingen	chargeIT	Lager 8	49*822*802533446	PUBLIC	fueyg
●	Place 7	D-97318 Kitzingen	chargeIT	Lager 9	49*822*802533447	PUBLIC	ramph

2 Ansicht aller Ladeplätze mit Filteroption

