



Bedienungsanleitung

Ladesäule Online

Die intelligente Ladestation für E-Mobilität

Wer kann die Ladestation verwenden?

1. Registrierte, bekannte Nutzergruppen

Die Registrierung erfolgt direkt beim Betreiber der Ladestation oder unter info@chargeit-mobility.com mit ihrem Namen, Anschrift und Mobilnummer.

Sie erreichen uns natürlich auch telefonisch über die **kostenlose Service-Nummer 0800 067 0000**.

2. Spontane, anonyme Nutzergruppen

Ohne Registrierung per SMS freischalten und Ladevorgang starten. Die Anleitung hierfür finden Sie vor Ort auf der Ladestation. Die Abrechnung erfolgt über ihre Mobilfunkrechnung.

Nutzergruppen aus dem Ausland müssen sich vorab über TraviPay registrieren, um den Ladevorgang per SMS freischalten zu können (sms&charge).

Was kostet der Ladevorgang?

Die Festlegung der Tarif- & Preismodule obliegt dem jeweiligen Betreiber der Ladestation.

Der Ladevorgang per SMS

Vorgehensweise

- ✓ SMS mit Ladestations-Kennung an 841122 (per Eingabe oder QR-Code)
- ✓ Ladepunkte werden freigegeben (akustisches und visuelles Signal)
→ Ladekabel anstecken
- ✓ Ladekabel Fahrzeugseitig anstecken
- ✓ Ladevorgang beginnt
- ✓ Ladevorgang wird per SMS bestätigt, mit Angaben zu Ladebeginn, Ladestations-Kennung, Preisangabe und Quittungs-PIN
- ✓ Der Ladevorgang kann Fahrzeugseitig beendet werden. Alternativ kann der Ladevorgang auch per SMS beendet werden (Inhalt analog Start-SMS)



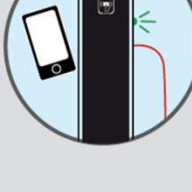
So funktioniert's:
Laden und Bezahlen per SMS



1



2



3



4



5

1. Anmelden:
QR-Code scannen und generierte SMS an **841122** senden oder SMS mit Ladestation-Kennung **PNVXE** an **841122** senden

2. Fahrzeug verbinden:
Ladekabel einstecken

3. Ladevorgang aktiv:
Stecker verriegelt
Fahrzeug wird geladen
Bestätigung mit Preisinfo per SMS erhalten

4. Ladevorgang beenden:
SMS mit Ladestation-Kennung **PNVXE** an **841122** senden
Stecker entriegelt




5. Abschluss:
Ladeinfos per SMS erhalten

Ladepunkt 1 und 2:
Typ2 dreiphasig bis 22 kW

Quittungsdownload unter: sh-t.de/quittung



MIT DIESEN ANBIETERN IST DAS BEZAHLEN PER SMS MÖGLICH:
Ihr Mobilfunkvertrag muss für Mehrwertdienste freigeschaltet sein!


Neben den Gebühren für das Laden entstehen die Standard SMS-Kosten Ihres Mobilfunkanbieters. **Datenschutzhinweis:** Mit dem Absenden der SMS werden Daten (Mobilfunknummer, Standort Ladestation, Dauer und Menge des Ladevorganges) von chargeIT und beauftragten Dienstleistern zur Abwicklung des Ladevorganges und der SMS-Bezahlung erhoben, verarbeitet und genutzt.

Alternative Autorisierungs-Möglichkeiten

per Anruf

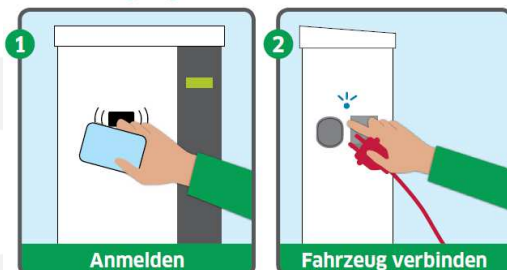
- ✓ Der Anruf ist für Sie kostenlos
- ✓ Ihre Handynummer muss übermittelt werden, anonyme Anrufe mit unterdrückter Rufnummer werden nicht freigeschaltet!
- ✓ Bitte rufen Sie die Telefonnummer der Ladestation (welche Sie nach der Registrierung erhalten) an, bis das Freizeichen ertönt. Bitte kurz warten
- ✓ Display und Statusleuchte zeigen, welche der beiden Ladepunkte freigeschaltet ist
- ✓ Entriegelte Fallklappe des freigeschalteten Ladepunkts hochschieben
- ✓ Stecker Ihres Ladekabels einstecken
- ✓ Fallklappe verriegelt automatisch
- ✓ Die Statusleuchte leuchtet blau während das Auto lädt
- ✓ Zum Entriegeln und Beenden des Ladevorgangs die Telefonnummer der Ladestation nochmals anrufen
- ✓ Stecker entfernen. Ihr Ladevorgang ist damit beendet



per RFID-Karte

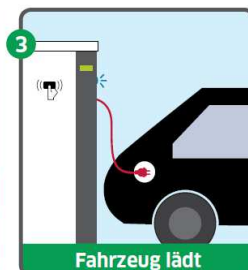
- ✓ Karte vor den Sensor halten, bitte kurz warten
- ✓ Display und Statusleuchte (grün blinkend) zeigen, welche der beiden Steckdosen freigeschaltet ist
- ✓ Fallklappe der freigeschalteten Ladesteckdose entriegelt
- ✓ Ladekabel einstecken und Fallklappe schließen
- ✓ Fallklappe verriegelt automatisch
- ✓ Die Statusleuchte leuchtet grün während das Auto lädt
- ✓ Zum Entriegeln der Fallklappe und Beenden des Ladevorganges die Ladekarte nochmals vor den Sensor halten
- ✓ Stecker entfernen und Fallklappe wieder schließen
- ✓ Ihr Ladevorgang ist damit beendet

Ladevorgang starten:



- Ladekarte vor den Sensor halten
- Display signalisiert welcher Ladepunkt freigeschaltet ist

- Fallklappe entriegelt
- Ladekabel einstecken
- Fallklappe schließen (verriegelt automatisch)



- Ladevorgang wird im Display und mit blauer Statusleuchte signalisiert

Ladevorgang beenden:



- Ladekarte vor den Sensor halten
- Fallklappe entriegelt

- Stecker herausziehen
- Fallklappe schließen

Interoperabilität



→ Über die e-Roaming-Plattform **Intercharge** sind wir mit allen relevanten E-Mobilitäts-Providern (EMP's) in ganz Europa vernetzt

→ Alle sogenannten EMP's (Roaming-Verbund-Partner) wie BMW ChargeNow, DAIMLER Charge&Pay, PlugSurfing, The New Motion, werden unterstützt

→ Auch das Roaming zu weiteren Netzwerken wie Ladenetz/e-clearing.net u. ä. funktioniert über diesen Weg



→ Roaming-Partner erweitern Ihren Nutzer-/Besucherkreis

per App (PlugSurfing, ChargeNow u.v.m.)

- ✓ App aufrufen
- ✓ QR-Code scannen
- ✓ Den Anweisungen der App folgen
- ✓ Ladekabel anstecken & laden

per intercharge direct

Über den intercharge-QR-Code ist ebenfalls intercharge direct aufrufbar.

Dabei wird der Nutzer auf die intercharge direct Webseite geleitet, wo zwischen den Zahlungsvarianten per PayPal und Kreditkarte gewählt werden kann.

Der Nutzer wird dazu auf der Webseite angeleitet.

Übersicht der Ladesäule



Hohe Benutzerfreundlichkeit durch intuitive Nutzerführung:

Intuitive Nutzerführung mit Ladekarte, Anruf, SMS oder Smartphone-App nur mit einer Nutzer-Aktion. Schnelle Freischaltung der Ladepunkte für eine erhöhte die Nutzerakzeptanz.

Display
Informiert Sie über den Status der Ladevorgänge und gibt Hilfestellung zur Bedienung.

Ladekarten-Sensor
Erkennt Ihre Kundenkarte und speichert Ihre Ladevorgänge.

Steuerungseinheit
Steuert Display, Ladepunkte und Nutzerschnittstelle (Ladekarte, Handy, App) und übermittelt die Daten an das Backend-System (siehe Punkt 2.2).

Statusleuchte (LED)
Grün blinkend: Ladesäule ist bereit
Grün: - Während des Ladens leuchtet die LED dauerhaft grün. Ladepunkt ist belegt.
Rot: Ladesäule hat eine Störung

Ladesteckdose
Stecker-Verriegelung und Schutzklappe mit Einhand-Bedienung.

Vorteile für registrierte Nutzer



Alles auf einem Blick

Für registrierte Benutzer, stellen wir einen individuellen Nutzer-Login zum Lademanagement-Portal (LMP) zur Verfügung. Über unserer Website <http://www.chargeit-mobility.com/de/lmp-login/> können Sie anschließend in Echtzeit ihren Ladevorgang kontrollieren. Hier finden Sie Ihre persönlichen Ladevorgänge und Statistiken:

Meine Ladevorgänge

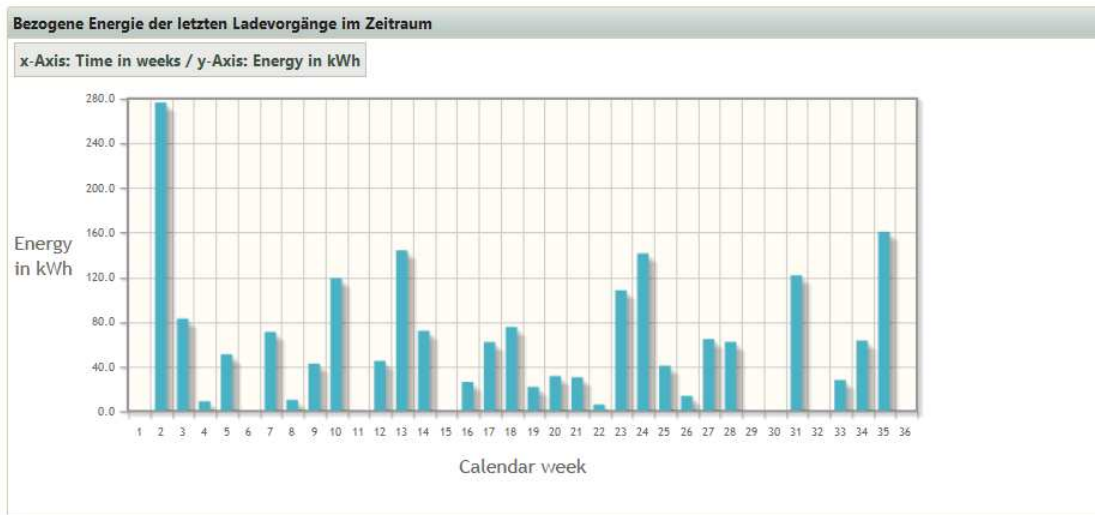
Zeitraum

Bitte wählen Sie einen Zeitraum aus.

von bis

Statistik für den gewählten Zeitraum

Anzahl Ladungen	149
Energiebezug (gesamt)	1.972,617 kWh
min. Energiebezug	0,0 kWh
max. Energiebezug	81,39 kWh
durchschn. Energiebezug je Ladevorgang	13,239 kWh



Seite 1 von 15

Ladekurve	Standort	Platz	Terminal	Ladepunkt	kWh	Dauer	von	bis
	D-97318 Kitzingen - Messestandort	Place 2	2012-37-L-027_M1	2	0	0d 1h 12min 19sec	01.09.2015 @08:21:03	01.09.2015 @09:33:22

Haben Sie Fragen?

Erfahren Sie mehr über unsere Lade-Lösungen unter www.chargeit-mobility.com

Gerne steht Ihnen der chargeIT mobility Kundendienst unter 0800 067 0000 zur Seite.

(kostenfrei aus dem deutschen Festnetz, Mo – Fr von 08.00 - 17.00 Uhr)

*Nach DIN EN 61851-22 ist die Verwendung einer Verlängerungsleitung nicht erlaubt.